

ELKO EP, s.r.o.
 Palackého 493
 769 01 Holešov, Vsetuly
 Česká republika
 Tel.: +420 573 514 211
 e-mail: elko@elkoep.cz
 www.elkoep.cz



SJR-2

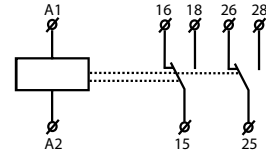
Dvoustupňová zpožďovací jednotka

02-78/2016 Rev.: 1

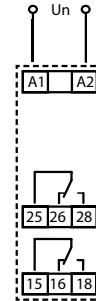
Charakteristika

- slouží k postupnému spínání velkého výkonu (např. el. topení) a zabraňuje tak proudovým nárazům v síti
- 2 časové funkce: 2x zpožděný rozběh (2 časové relé v jednom)
- nastavitelný čas od 0.1 s do 10 dní je rozdělen do 10-ti rozsahů:
 0.1s - 1s / 1s - 10s / 0.1min - 1min / 1min - 10min / 0.1h - 1h / 1h - 10h / 0.1dne - 1den / 1den - 10dní / ON / OFF
- časy t1 a t2 jsou zcela nezávisle nastavitelné
- ke spuštění časů t1 a t2 dochází v okamžiku připojení napájecího napětí
- hrubé nastavení časových rozsahů se provádí otočnými přepínači
- napájecí napětí: AC 230 V nebo AC/DC 12 - 240 V
- výstupní kontakt: 2x přepínací 16 A
- stav výstupu indikuje multifunkční červená LED, která bliká nebo svítí v závislosti na stavu výstupu
- v provedení 1-MODUL, upevnění na DIN lištu

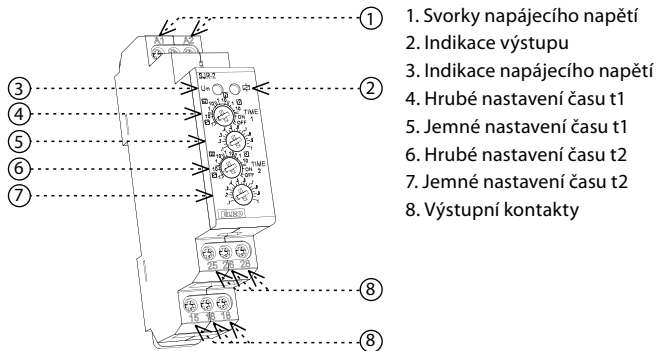
Symbol



Zapojení



Popis přístroje



Druh zátěže	 cos φ ≥ 0.95 AC1	 AC2	 AC3	AC5a nekompenzované	AC5a kompenzované	AC5b	AC6a	AC7b	AC12
Materiál kontaktu AgNi, kontakt 16 A	250V / 16A	250V / 5A	250V / 3A	230V / 3A (690VA)	x	800W	x	250V / 3A	250V / 10A
Druh zátěže	AC13	AC14	AC15	DC1	DC3	DC5	DC12	DC13	DC14
Materiál kontaktu AgNi, kontakt 16 A	250V / 6A	250V / 6A	250V / 6A	24V / 16A	24V / 6A	24V / 4A	24V / 16A	24V / 2A	24V / 2A

SJR-2

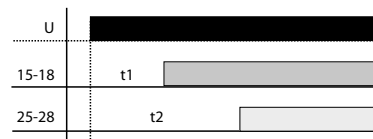
Funkce:	2x zpožděný rozběh	
Napájení:	A1-A2	
Napájecí napětí:	AC/DC 12 - 240 V (AC 50 - 60 Hz)	AC 230 V / 50 - 60 Hz
Příkon (zdánlivý / ztrátový):	AC 0.7 - 3 VA DC 0.5 - 1.7 W	AC max. 12 VA / 1.3 W
Tolerance nap. napětí:	-15%;+10%	
Indikace napájení:	zelená LED	
Časový rozsah:	0.1 s - 10 dní	
Nastavení času:	otočnými přepínači a potenciometry	
Časová odchylka:	5 % - při mechanickém nastavení	
Přesnost opakování:	0.2 % - stabilita nastavené hodnoty	
Teplotní součinitel:	0.01 % / °C, vztažná hodnota = 20 °C	

Výstup

Počet kontaktů:	2x přepínací (AgNi)
Jmenovitý proud:	16 A / AC 1
Spínaný výkon:	4000 VA / AC1, 384 W / DC
Spínané napětí:	250 V AC1 / 24 V DC
Špičkový proud:	30 A < 3 s
Indikace výstupu:	multifunkční červená LED
Mechanická životnost:	3x10 ⁷
Electrická životnost (AC1):	0.7x10 ⁵
Doba obnovení:	max. 150 ms

Další údaje

Pracovní teplota:	-20 .. +55 °C	
Skladovací teplota:	-30 .. +70 °C	
Elektrická pevnost:	4 kV (napájení-výstup)	
Upevnění:	DIN lišta EN 60715	
Pracovní poloha:	libovolná	
Krytí:	IP40 z čelního panelu, IP20 svorky	
Kategorie přepětí:	III.	
Stupeň znečištění:	2	
Průřez přípojovacích vodičů (mm ²):	max. 1x 2.5, max. 2x 1.5 / s dutinkou max. 1x 2.5	
Rozměr:	90 x 17.6 x 64 mm	
Hmotnost:	88 g	83 g
Související normy:	EN 61812-1, EN 61010-1	



Po připojení napájecího napětí dojde ke spuštění obou časovačů současně (funkce ZR-zpožděný rozběh). Přepnutím přepínače do polohy ON/OFF lze manuálně časovač vyřadit. Časování je indikováno blikající červenou LED.

Tip pro přesnější nastavení časování (pro dlouhé časy)

Příklad nastavení času na 8 hod:

Na potenciometru pro hrubé nastavení času si nastavte rozsah 1 - 10 s.

Na potenciometru pro jemné nastavení času si nastavte 8 s, překontrolujte přesnost nastavení (např. stopkami).

Potenciometr pro hrubé nastavení času přesuňte do požadovaného rozsahu 1 - 10 hod a s nastavením jemného času již nehýbejte.

Varování

Přístroj je konstruován pro připojení do 1-fázové sítě napětí AC/DC 12 - 240 V nebo 230 V a musí být instalován v souladu s předpisy a normami platnými v dané zemi. Instalaci, připojení, nastavení a obsluhu může provádět pouze osoba s odpovídající elektrotechnickou kvalifikací, která se dokonale seznámila s tímto návodem a funkcí přístroje. Přístroj obsahuje ochrany proti přepětovým špičkám a rušivým impulsům v napájecí síti. Pro správnou funkci těchto ochranných zařízení musí být v instalaci předřazeny vhodné ochrany vyššího stupně (A, B, C) a dle normy zabezpečeno odrušení spínaných přístrojů (stykače, motory, indukční zátěže apod.). Před zahájením instalace se bezpečně ujistěte, že zařízení není pod napětím a hlavní vypínač je v poloze "VYPNUTO". Neinstalujte přístroj ke zdrojům nadměrného elektromagnetického rušení. Správnou instalací přístroje zajistěte dokonalou cirkulaci vzduchu tak, aby při trvalém provozu a vyšší okolní teplotě nebyla překročena maximální dovolená pracovní teplota přístroje. Pro instalaci a nastavení použijte šroubovák šíře cca 2 mm. Mějte na paměti, že se jedná o plně elektronický přístroj a podle toho také k montáži přistupujte. Bezproblémová funkce přístroje je také závislá na předchozím způsobu transportu, skladování a zacházení. Pokud objevíte jakékoliv známky poškození, deformace, nefunkčnosti nebo chybějící díl, neinstalujte tento přístroj a reklamujte ho u prodejce. Výrobek je možné po ukončení životnosti demontovat, recyklovat, případně uložit na zabezpečenou skládku.