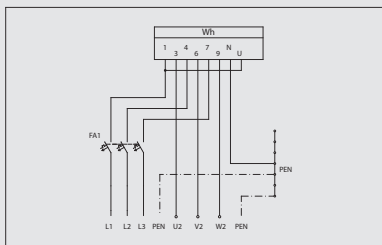
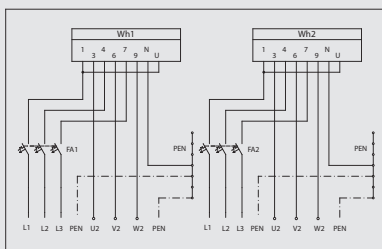


Schéma zapojení

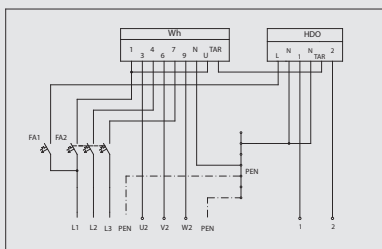
ER 112



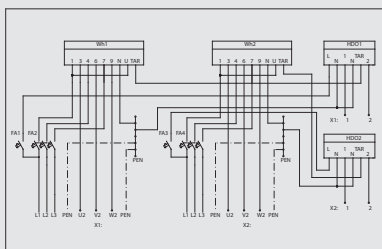
ER 122



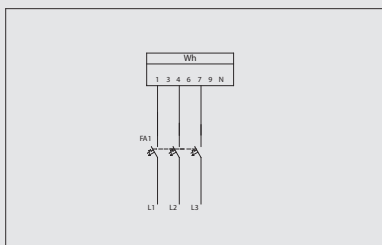
ER 212



ER 222



ER 513



ROZVÁDĚČE PRO PŘÍMÉ MĚŘENÍ

■ Technické parametry:

Jmenovité pracovní napětí:	230/400 V
Jmenovitý proud:	ER – 40 A (50, 63, 80, 100 A); ES, EP – do 400 A
Jmenovitý kmitočet:	50 Hz
Zkratová odolnost:	ER – 10 kA; ES, EP – 40 kA
Stupeň ochrany krytem:	IP44, po otevření dveří IP20C
Stupeň mechanické ochrany:	IK10
Ochrana při poruše (před dotykem neživých částí):	automatickým odpojením od zdroje
Max. průřez přívodních vodičů:	ER – do 16 mm ² ES, EP – přípoj. skříň 10 ÷ 240 mm ²

■ Max. průřez vývodních vodičů:

silový obvod do 16 mm²
pomocný obvod do 4 mm²

■ Způsob připojení vodičů:

přívod: ER – svorky hl. jističe
PEN – svorkovnice PEN (ER513 - svorky elektroměru)
ES, EP – přípoj. skříň – přípojovací V svorka
PEN – přípojovací V svorka

■ vývod:

ER, ES, EP – řad. svorky do 16 mm² (ER513 - svorky elektroměru)

■ pomocné obvody:

příp. uzemnění

■ Stupeň hořlavosti:

PEN – svorkovnice PEN (ER513 - svorky elektroměru)

– řad. svorky do 4 mm² (svorky HDO - ER513)

– třmenová svorka PE/M8

HB 40, V-0, dle ČSN EN 60695-11-10,

■ Použití:

Elektroměrové rozváděče a pilíře jsou určeny jako měřicí zařízení pro měření spotřeby el. energie. Jsou vhodné zejména pro rodinné domky, rekreační chaty, chalupy a pro výrobní objekty podnikatelské činnosti. Pracovní podmínky - venkovní provedení.

■ Technické provedení:

Elektroměrový rozváděč s vnitřní výzbrojí pro jednosazbové nebo dvousazbové měření. V sestavě s přípojkovou skříňí je složen ze dvou modulů pevně spojených vedle sebe (ES) nebo pod sebou (EP). Vnitřní výzbroj dle jednotlivých provedení sestává ze stavitelných úchytů pro upevnění elektroměru a přijímače HDO, jističe přijímače HDO u dvousazbových rozváděčů, svorkovnice PEN a řadových svorek pro vývod. Standardní provedení rozváděče umožňuje osazení hlavního třífázového jističe do 40A. Výzbroj přípojkové skříňe standardně tvoří poj. spodky vel. 00 nebo vel. 2. Kryty jsou upraveny na zaplombování. Rozváděče jsou dodávány bez hlavního jističe. U rozváděče ER513 je vnitřní osazení uzpůsobeno pro použití třífázového dvoutarifního elektroměru s přijímačem HDO (provedení pro PRE).

■ Příslušenství:

Krycí boční desky N-C (pouze pro řadu rozváděčů označovaných xxx/Nxxx-C) a krytky kontaktů pojistkových spodků.

■ Výrobek odpovídá požadavkům platné normy:

ČSN EN 60439-1 ed.2, ČSN EN 60439-3, ČSN EN 60439-5 ed.2, ČSN 33 3320 ed.2

■ Provedené zkoušky:

– Certifikát EZÚ č. 1110745

– ES Prohlášení o shodě §12 a 13 zák. č. 22/1997 Sb. + NV č. 17/2003 Sb. o technických požadavcích na elektrická zařízení nízkého napětí z hlediska bezpečnosti osob, majetku a životního prostředí.

■ Příklad údajů pro objednávku:

Typové označení: ER212/NKP7P

Popis: Elektroměrový kompaktní pilíř, umožňující osazení jedním třífázovým elektroměrem a přijímačem HDO pro přímé měření standardně do In 40A, konstrukční provedení na desce s plombovatelným krytem jističů. Pilíř je vyroben z reaktoplastu/termosetu, určený pro instalaci do volného prostoru připojením přívodních vodičů do svorek hlavního jističe, uzavírání dveří na trnový klíč 6x6mm a připojením vývod. vodičů do řadových svorek.

Typové označení: ES212+100/PKE8P

Popis: Elektroměrový kompaktní pilíř v kombinaci s přípojkovou skříňí (uspořádání vedle sebe), umožňující osazení jedním třífázovým elektroměrem a přijímačem HDO pro přímé měření do In 40 A, konstrukční provedení na desce s plombovatelným krytem jističů. Přípojková skříň je osazena jednou sadou pojistkových spodků vel. 00. Pilíř je vyroben z reaktoplastu/termoplastu, je určený pro instalaci do volného prostoru, s přípojovacími praporky V osazenými třmeny pro smyčkování na přívodu, kombinované uzavírání dveří na trnový klíč 6x6mm (elektroměrový rozváděč) a jednoduchým závěrem pro odvětví energetiky (přípojková skříň). Připojení vývodních vodičů do řadových svorek.

Poznámka: Při objednávce nutno uvést název (zkratku) energ. společnosti (ČEZ, E.ON nebo PRE), k jejíž distribuční soustavě bude rozváděč připojen (instalován) a hodnotu hlavního jističe v případě, že bude vyšší než 40A.

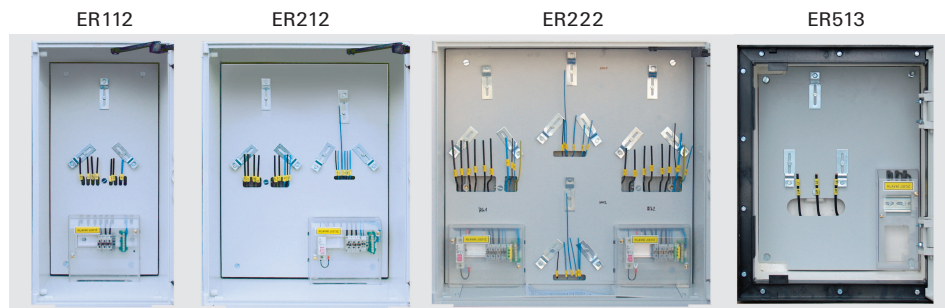
Technické parametry

ČEZ	E.ON	PRE	Typ	Jmenovitý proud [InA]	Jmenovitý proud obvodu (vývodu) [InC]	Přístrojová výzbroj	Vnější rozměry šířka x výška x hloubka [mm]	Hmotnost [Kg]
Elektroměrové rozváděče - DO VÝKLENKU (1x jednotarifní, třířákový):								
■	■		ER112/NVP7P-C	40	40	1x svorkovnice PEN, řadové svorky, přístroje na elektroměrové desce s plombovatelným krytem jističů	320 x 600 x 220	10
■	■		ER112/PVP7P	40	40		484 x 570 x 242	12
■	■		ER112/PVP7P-C	40	40		400 x 600 x 220	7
■	■		ER112/NVP7P	40	40		320 x 640 x 250	11
■	■		ER112/KVP7P	40	40		540 x 510 x 250	33
Elektroměrové rozváděče - DO VÝKLENKU (2x dvoutarifní, třířákový):								
■	■		ER122/NVP7P-C	80	40	1x svorkovnice PEN, řadové svorky, přístroje na elektroměrové desce s plombovatelným krytem jističů	470 x 600 x 220	11
■	■		ER122/NVP7P	80	40		470 x 640 x 250	16
Elektroměrové rozváděče - DO VÝKLENKU (1x dvoutarifní, třířákový):								
■	■		ER212/NVP7P-C	40	40	1x svorkovnice PEN, 1x 1f. jistič 2A char.B pro HDO, řadové svorky, přístroje na elektroměrové desce s plombovatelným krytem jističů	470 x 600 x 220	12
■	■		ER212/PVP7P	40	40		484 x 570 x 242	11
	■		ER212/PVP7P-C	40	40		400 x 600 x 220	7
■	■		ER212/NVP7P	40	40		470 x 640 x 250	16
■	■		ER212/KVP7P	40	40		540 x 510 x 250	34
		■	ER513/PVP7P	40	40	Přístroje na elektroměrové desce s plombovatelným krytem jističů	484 x 570 x 242	11
		■	ER513/PVP7P-C	40	40		400 x 600 x 220	7
		■	ER513/KVP7P	40	40		410 x 510 x 250	25
Elektroměrové rozváděče - DO VÝKLENKU (2x dvoutarifní, třířákový):								
■	■		ER222/NVP7P-C	80	40	2x svorkovnice PEN, 2x 1f. jistič 2A char.B pro HDO, řadové svorky, přístroje na elektroměrové desce s plombovatelným krytem jističů	640 x 600 x 220	14
■	■		ER222/NVP7P	80	40		620 x 640 x 250	20
Elektroměrové rozváděče - KOMPAKTNÍ PILÍŘ (1x jednotarifní, třířákový):								
■	■		ER112/NKP7P-C	40	40	1x svorkovnice PEN, řadové svorky, přístroje na elektroměrové desce s plombovatelným krytem jističů	320 x 1810 x 220	21
■	■		ER112/PKP7P	40	40		484 x 1785 x 242	27
■	■		ER112/PKP7P-C	40	40		400 x 1815 x 225	21
■	■		ER112/NKP7P	40	40		320 x 1830 x 250	30
Elektroměrové rozváděče - KOMPAKTNÍ PILÍŘ (2x dvoutarifní, třířákový):								
■	■		ER122/NKP7P-C	80	40	1x svorkovnice PEN, řadové svorky, přístroje na elektroměrové desce s plombovatelným krytem jističů	470 x 1810 x 220	23
■	■		ER122/NKP7P	80	40		470 x 1830 x 250	39
Elektroměrové rozváděče - KOMPAKTNÍ PILÍŘ (1x dvoutarifní, třířákový):								
■	■		ER212/NKP7P-C	40	40	1x svorkovnice PEN, 1x 1f. jistič 2A char.B pro HDO, řadové svorky, přístroje na elektroměrové desce s plombovatelným krytem jističů	470 x 1810 x 220	25
■	■		ER212/PKP7P	40	40		484 x 1785 x 242	23
■	■		ER212/PKP7P-C	40	40		400 x 1815 x 225	21
■	■		ER212/NKP7P	40	40		470 x 1830 x 250	39
		■	ER513/PKP7P	40	40	Přístroje na elektroměrové desce s plombovatelným krytem jističů	484 x 1785 x 242	26
		■	ER513/PKP7P-C	40	40		400 x 1815 x 225	21
Elektroměrové rozváděče - KOMPAKTNÍ PILÍŘ (2x dvoutarifní, třířákový):								
■	■		ER222/NKP7P-C	80	40	2x svorkovnice PEN, 2x 1f. jistič 2A char.B pro HDO, řadové svorky, přístroje na elektroměrové desce s plombovatelným krytem jističů	640 x 1810 x 220	31
■	■		ER222/NKP7P	80	40		620 x 1830 x 250	34
Údaje pro objednávku								

■ Schválené a odsouhlasené typy jednotlivých distribučních společností.

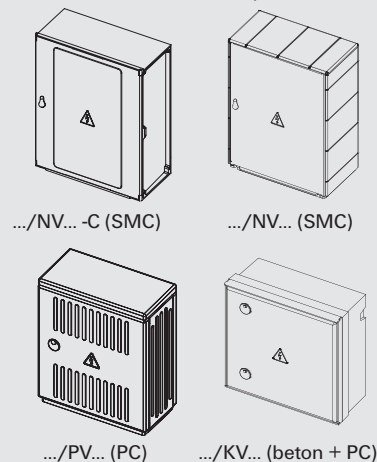
Na zakázku vyrobíme elektroměrové rozváděče s hodnotou hlavního jističe 50, 63, 80 A a 100 A. V případě potřeby je taktéž možné vyrobit na zakázku elektroměrové rozváděče jednofázové, popř. v provedení na stěnu nebo na sloup.

Na zakázku je možné rozváděče určené pro osazení do výklenku ve stěně, v případech provedení materiálového obložení skříně nebo jejího podkladu stavebním výrobkem odlišným od třídy reakce na oheň A1 dle ČSN EN 13501-1+ A1, doplnit o obložení do hořlavého podkladu. Na zakázku je možné vyrobit elektroměrové rozváděče pro výroby elektřiny, případně doplnit o oddělovací člen (převodník).



Konstrukční a materiálové provedení

do výklenku ve stěně nebo zděném pilíři



kompaktní pilíř

