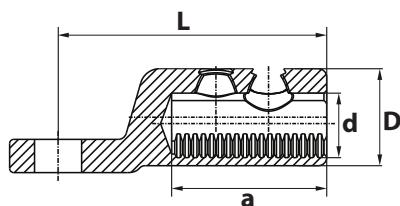


Šroubová kabelová oka 06/1 kV sektorová se šrouby s trhací hlavou



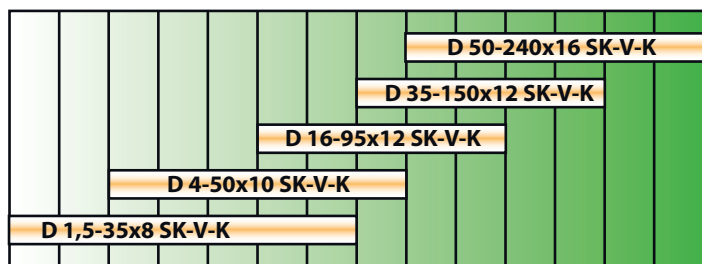
Označení	AL v mm ² dle EN 60228				CU v mm ² dle EN 60228			CU třída 5 v mm ² dle EN 60228		Rozměry v mm				Nářadí vnější a vnitřní šestih.
	rm	sm	re	se	rm	sm	re	Bez vložky	S vložkou	L	D	d	a	
D 1,5-35x8 SK-V-K	10-35	35	10-35	35	1,5-35	35	1,5-35	1,5-35		40	16	9,0	16	SW5 ¹⁾
D 4-50x10 SK-V-K	10-50	35-50	10-50	35-50	4-50	35-50	4-35	50	4-35 ⁵⁾	40	18	10,0	16,0	SW5 ¹⁾
D 16-95x12 SK-V-K	16-95	35-95	19-95	35-95	16-95	35-95	16-35	95	16-70 ⁵⁾	52	25	14,0	24	SW10
D 35-150x12 SK-V-K	35-150	35-150	50-150	50-150	35-150	35-150	35	120-150	25-95 ⁵⁾	60	28	17,0	31	SW13 ³⁾
D 50-240x16 SK-V-K	50-240	50-240	50-240	50-240	50-240	50-240		240	50-185 ⁵⁾	97	35	22,0	56	SW8 ¹⁾

- Rychlá a efektivní montáž
- Není zapotřebí speciální nářadí
- Jednošroubové oko nahradí mnoho klasických lisovacích
- Vysoká kvalita spoje díky použití technologie trhacích šroubů
- Lze použít na všechny typy kabelových jader pro měď i hliník

Tělo spojovače

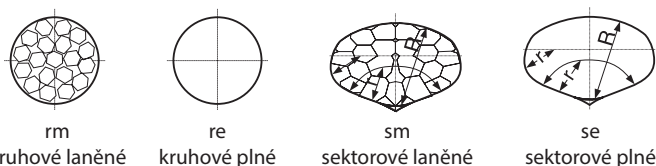
Materiál: legovaný hliník
 Povrchová úprava: V galvanické pocínování
Šrouby:
 Materiál: legovaný hliník
 Povrchová úprava: mechanická
 Provedení: K se šrouby s trhací hlavou

- 1) Dvojstupňový trhací šroub
 - 2) Bez sektorového profilu
 - 3) Šroub: mosaz (pocínovaná)
 - 4) Se dvěma trhacími šrouby
 - 5) Kontaktní vložky k doptání
- Další velikosti otvorů pro svorník k doptání



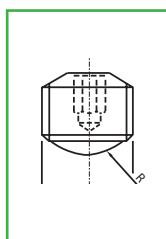
Šroubová kabelová oka řady D jsou vhodná pro všechny typy kabelových jader měděných i hliníkových.

Typy kabelových jader

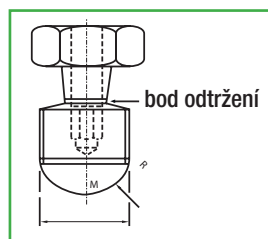


Použití trhacích šroubů zajistí vždy přesný utahovací moment

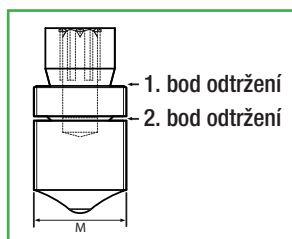
Netrhací šroub



Jednostupňový trhací šroub



Dvojstupňový trhací šroub



Vícetupňový trhací šroub

