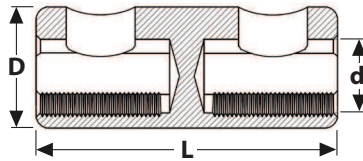


Šroubové spojovače 0,6/1 kV, sektorové se šrouby bez trhací hlavy nebo s trhací hlavou



Označení	AL v mm ² dle EN 60228				CU v mm ² dle EN 60228			CU třída 5 v mm ² dle EN 60228		Rozměry v mm			Nářadí vnější & vnitřní šestihran	
	rm	sm	re	se	rm	sm	re	Bez vložky	S vložkou	L	D	d	Trhací šroub	Netrh. šroub
D 1,5-16 SV-T-V-K ^{1,3)}	10-16		10-16		1,5-16		1,5-16	1,5-16		30	12	6,1	SW8	
D 4-50 SV-T-V-K	10-50	35-50	10-50	35-50	4-50	35-50	4-35	50	4-35 ⁷⁾	36	18	10,0	SW5 ²⁾	
D 16-95 SV-T-V-K	16-95	35-95	16-95	35-95	16-95	35-95	16-35	95	16-70 ⁷⁾	55	25	14	SW10	SW6
D 25-185 SV-T-V-K ⁶⁾	25-185	35-185	25-185	35-185	25-185	35-185	25-35	150	25-120 ⁷⁾	80	32	19,0	SW6 ²⁾	
D 35-150 SV-T-V-K	35-150	35-150	50-150	50-150	35-150	35-150	35	120-150	25-95 ⁷⁾	70	28	17,0	SW13 ⁵⁾	SW6 ⁵⁾
D 50-240 SV-T-V-K	50-240	50-240	50-240	50-240	50-240	50-240		240	50-185 ⁷⁾	120	35	22	SW8 ²⁾	

- Rychlá a efektivní montáž
- Není zapotřebí speciální nářadí
- Jeden šroubový spojovač nahradí mnoho klasických lisovacích
- Vysoká kvalita spoje díky použití technologie trhacích šroubů
- Lze použít na všechny typy kabelových jader pro měď i hliník

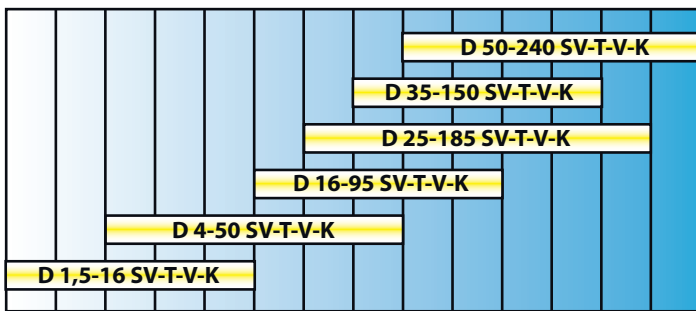
Tělo spojovače

Materiál: legovaný hliník
 Provedení: T s přepážkou
 Povrchová úprava: V galvanické pocínování

Šrouby:

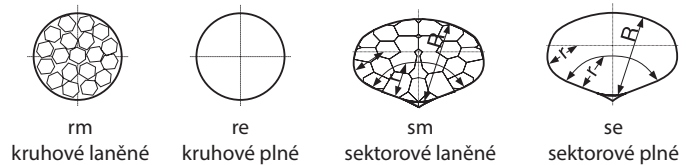
Materiál: legovaný hliník
 Povrchová úprava: mechanická
 Provedení: K se šrouby s trhací hlavou

- 1) Tělo spojovače: mosaz
- 2) Dvojitý trhací šroub
- 3) Bez sektorového profilu
- 4) Netrhací šroub, ocel
- 5) Šroub, mosaz (pocínovaný)
- 6) Se čtyřmi trhacími šrouby
- 7) Kontaktní vložky k doptání



Šroubové spojovače řady D jsou vhodné pro všechny typy kabelových jader měděných i hliníkových.

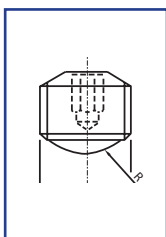
Typy kabelových jader



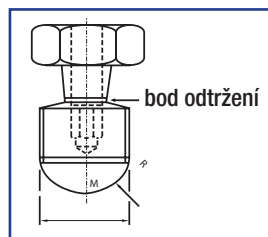
1,5 2,5 4 6 10 16 25 35 50 70 95 120 150 185 240

Použití trhacích šroubů zajistí vždy přesný utahovací moment

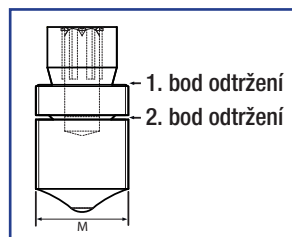
Netrhací šroub



Jednostupňový trhací šroub



Dvojestupňový trhací šroub



Vícetupňový trhací šroub

